



FORMATION PATRICK JOUHAUD
www.patrickjouhaud.fr

7 rue Paul Savigny 87000 Limoges
N° SIRET : 81790084800018
N° Formateur : 75 87 01525 87

EMBRYOSTEO – CYCLE N°2 – EVEILLEUR DE VIE *Mise à jour juillet 2023*

DVOsphéno : Le sphénoïde dans tous ses états

PRE-REQUIS

Diplôme d'Ostéopathie ou de Thérapie manuelle
Ou études en dernière année d'étude en Collège d'Ostéopathie
Ou expérience professionnelle de soins en ostéopathie ou thérapie manuelle
Avoir validé au moins un des deux cours du cycle N°1

OBJECTIFS

- **Identifier** le sphénoïde en tant que grand ordonnateur de la santé du corps.
- En **Décrire** l'embryologie et l'anatomie de façon à **déduire** un diagnostic en tant qu'os vivant du corps.
- **Réviser** tous les aspects de la sensori-motricité et des activités neuroendocrines et **réécrire** une aide thérapeutique à ses perturbations.
- **Inventer** de nouveaux champs d'investigations aux thérapeutes avides de recherche.



FORMATION PATRICK JOUHAUD
www.patrickjouhaud.fr

7 rue Paul Savigny 87000 Limoges
N° SIRET : 81790084800018
N° Formateur : 75 87 01525 87

APTITUDE ET COMPETENCES

Applications cliniques en pédiatrie, posturologie, neuro-endocrinologie et ostéopathie viscérale.

DUREE

Quatre demi-journées ou 15 heures

DELAI D'ACCES

Ouverture des inscriptions 6 à 8 mois avant la date

Clôture des inscriptions lorsque le maximum d'inscrits est atteint (12)

Prise en charge PMR ou handicap

Tarifs : 150 euros TTC à la réservation au titre des frais

300 euros TTC à J-7 au titre des frais pédagogiques

Contact : secretariat@embryosteo.fr

METHODES MOBILISEES

- Exécution de l'action : le cours est constitué d'exposés de quelques minutes ; chaque exposé est suivi d'une pratique manuelle sur table. (Video-projection / PowerPoint / paperboard)
- travaux pratiques : un binôme par table et aide personnalisée. Appréciation des résultats : chaque geste est guidé, commenté ; toutes les pratiques sont suivies d'un échange verbal, sont réexpliquées et recommencées si nécessaire.
- Support pédagogique

MODALITES D'EVALUATION

- Évaluation par questionnaire avant formation
- Évaluation par questionnaire en fin de formation
- Évaluation par questionnaire un mois après la formation



LE PLAN DE LA FORMATION

- **Introduction**

Retrouver le neutre

Préparation individuelle : les tourbillons des dermes

TP : la mécanique de l'ectoderme

- **Chapitre 1 : revue anatomique du sphénoïde**

1A / os sec

TP : diagnostic du sphénoïde

1B / les liens osseux

1C / les liens ligamentaires

1D / les liens musculaires

TP : diagnostic du contenant

TP : diagnostic du contenu : os coincé ou os libre

- **Chapitre 2 : embryologie : os eau**

TP : la plongée découverte en dehors du temps

- **Chapitre 3 : la sensori-motricité**

3A / les yeux

TP : séquence observer/synchroniser/syntoniser

3B / le nez



7 rue Paul Savigny 87000 Limoges
N° SIRET : 81790084800018
N° Formateur : 75 87 01525 87

TP : apprendre à syntoniser bulbes olfactifs / lame criblée / ligament septal

3C / la bouche

TP : la fluidité ptérygoïdes / maxillaires

TP : la légèreté ptérygoïdes / mandibule

TP : synchroniser les ligaments dentaires

- **Chapitre 4 : neuro-endocrinologie**

4A / l'adénohypophyse

TP : les rivières hormonales

4B / la neurohypophyse

TP : les rivières hormonales

- **Chapitre 5 : les trilogies**

5A / sphénoïde et temporaux

TP : l'aigle sur son rocher

5B / sphénoïde et carotides

TP : le radeau de la méduse

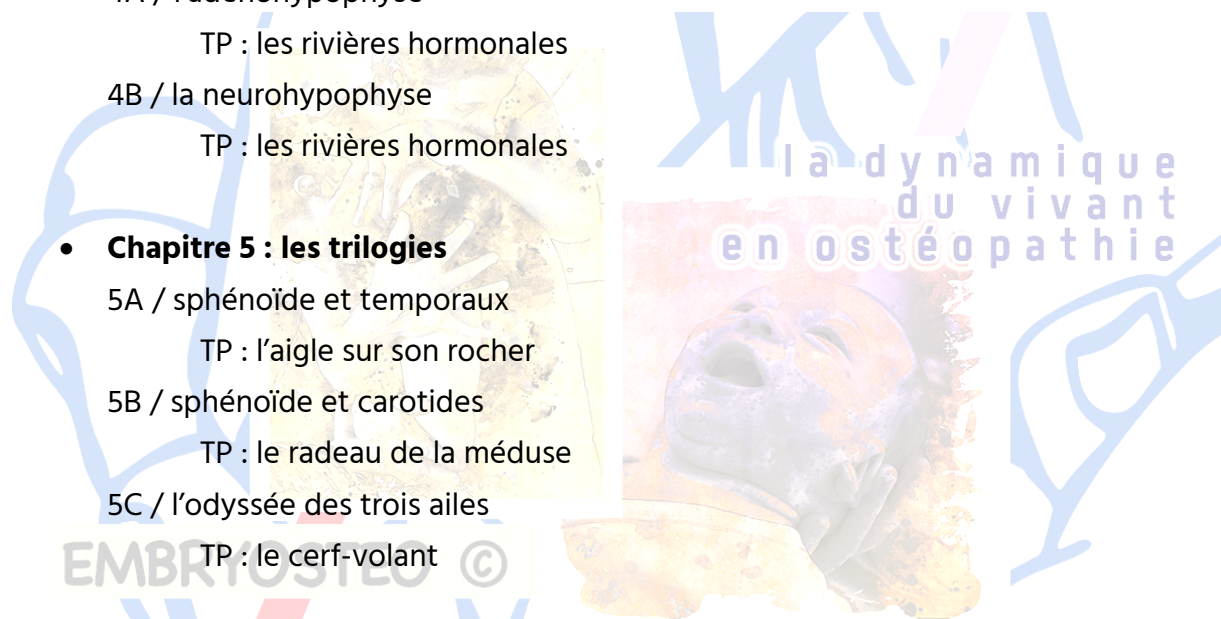
5C / l'odyssée des trois ailes

TP : le cerf-volant

- **Chapitre 6 : libérer le temps**

TP : synchroniser hypophyse/épiphyse et trouver le passage.

TP : apprentissage du travail sans contact





7 rue Paul Savigny 87000 Limoges
N° SIRET : 81790084800018
N° Formateur : 75 87 01525 87

1. Afzal Erum et coll. – Association between variations in sella turcica dimensions and morphology and skeletal malocclusions – J Ayub Med Coll Abbottabad 2019;31(2).
2. Alfieri Roberta et coll. – Flow-induced mechanotransduction in skeletal cells – Biophysical Reviews (2019); 11: 729-743
3. Bicalho et al. Cureus 12(1) – The intraosseous dysfunction in the osteopathic perspective: mechanisms implicating the bone tissue - e6760, DOI 10.7759/cureus.6760 – 2020.
4. Bleschmidt Erich - The ontogenic basis of human osteopathy– North Atlantic Books
5. Bordoni Bruno et Coll. – A new concept of biotensegrity incorporating liquid tissues: blood and lymph – Journal of Evidence-Based Medicine, Volume 23: 1-10-2018
6. Bordoni B (February 10, 2020) The shape and function of solid fascia depend on the presence of liquid fascias. Cureus 12(2): e6939. DOI 10.7759/cureus.6939
7. Bray, D. (1984) Axonal growth in response to experimentally applied mechanical tension. Developmental Biology 102: 379-38.
8. Bullinger André – Le développement sensori-moteur de l'enfant et ses avatars – T2 – Ed Eres (2017)
9. Catala M. – Développement embryonnaire du sphénoïde – Journal of neuroradiology - Elsevier Masson 2003.
10. Crespi Joan et Coll. – Measurement and implications of the distance between the sphenopalatine ganglion and nasal mucosa: a neuroimaging study - The journal of Headache and Pain (2018)
11. Fleury Vincent – Les tourbillons de la vie – Fayard 2017.
12. Gabutti Marco, Jerry Draper-Rodi - Osteopathic decapitation: why do we consider the head differently from the rest of the body? New perspectives for an evidence-informed osteopathic approach to the head (International Journal of Osteopathic Medicine, 2014, 17, 256-262)



FORMATION PATRICK JOUHAUD
www.patrickjouhaud.fr

7 rue Paul Savigny 87000 Limoges
N° SIRET : 81790084800018
N° Formateur : 75 87 01525 87

<http://dx.doi.org/10.1016/j.ijosm.2014.02.001>- Copyright © 2014 Published by Elsevier Ltd. All rights reserved.

13. Guimberteau Jean-Claude, Armstrong Colin – L’architecture du corps humain vivant – Ed Sully (2016)
14. Henry Marc – L’eau et la physique quantique – Dangles - 2016
15. Herisson Fanny et Coll. – Direct vascular channels connect skull bone marrow and the brain surface enabling myeloid cell migration – nature neuroscience, articles – <https://doi.org/10.1038/s41593-018-0213-2>
16. Larsen, Schoenwolf, Bleyl, Brauer, Francis-West – Embryologie humaine, 3ème ed. – De Boeck, 2011. (251-255)
17. Pichat M. – Manuel de coaching cognitive et comportemental – Interéditions 2014.
18. Sadler T.W., PhD – Langman’s Medical Embryology – Mippincott Williams et Wilkins, 9ème ed, 2004. (176 – 455-458)
19. Schunke M., Schulte E., Schumacher U. – Atlas d’anatomie Prométhé T3 – ed Maloine 2009.
20. Schutz W. – L’élément humain – Interéditions, 2006.
21. Sergueef N. – Le B.A.-BA de l’ostéopathie crânienne – Elsevier Masson (2018)
22. Sergueef N. – Ostéopathie orofaciale et temporo-mandibulaire – Elsevier Masson (2021)
23. <http://www.harmonymobility.com/fr/media-articles/le-coaching-etymologie-origines>
24. <https://www.hexalto.com/faq/dou-vient-le-mot-coaching/>
25. <https://www.littre.org/definition/sph%C3%A9no%C3%AFde>
26. <https://www.cnrtl.fr/etymologie/sph%C3%A9no%C3%AFde>